

ZMĚNA Č.1 ÚZEMNÍHO PLÁNU JESENICE

... krok po kroku získáte náskok!

spolupráce
při zadání



společné
jednání



veřejné
projednání



platná
změna ÚP



OZNÁMENÍ MŮ JESENICE

Vážení občané,

ve spolupráci se zástupci města bychom Vás z pozice zpracovatelů Změny č.1 územního plánu, jejíž pořízení Zastupitelstvo města letos schválilo, rádi vyzvali k podání žádostí o zahrnutí Vašich záměrů do této změny. Uvítáme i další podněty a představy týkající se rozvoje Vašeho města a okolních sídel.

Žádosti je možné podat **do 23. 12. 2016** na městském úřadu nebo mailem na adrese: info@jesenice-ra.cz.

V žádosti, prosím, uveďte své jméno a příjmení, adresu, kontaktní telefon / email, č.parcelní pozemku a předmět nebo účel požadovaného záměru či změny.

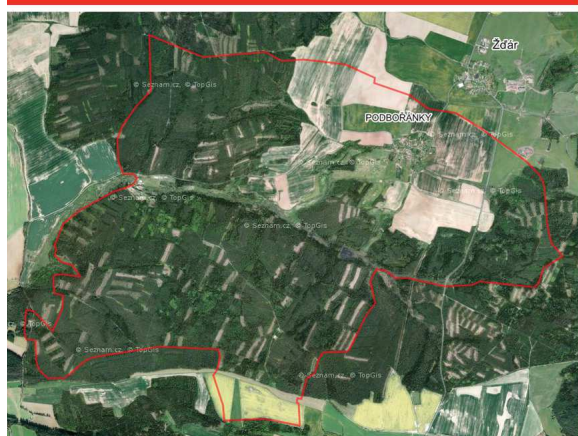
Ideální je doplnit žádost o schematický zakres Vašeho záměru do mapy.

Vzor žádosti je případně k dispozici na webu města nebo na městském úřadě.

SPRÁVNÍ ÚZEMÍ MĚSTA JESENICE

Část 1: Jesenice a okolí ▶

Část 2: Podbořánky ▼



Děkujeme Vám předem za spolupráci.

Ateliér KROK s.r.o. / jakožto součást Volného Architektonického Sdružení / Ateliéru VAS

Říjen 2016 / Kontakt: Veronika Kronich, kronich@ateliervas.cz